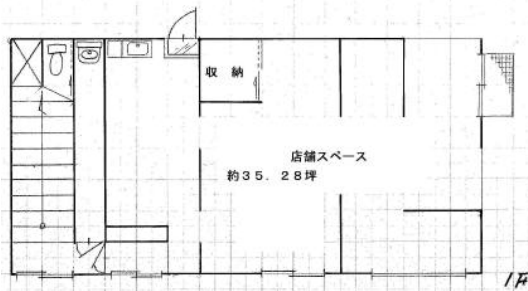


大型農道沿い、単独貸店舗・貸事務所



※現況を優先します。 延べ面積約70.48坪



物件種別	店舗・事務所		
賃料	300,000円	消費税	含む
敷金	2ヶ月分	礼金	1ヶ月分
所在地	安曇野市穂高		
交通	大規模農道沿い 上原交差点北		

土地面積	延床面積 約233.01㎡ (約70.48坪)		
建物	構造・規模 2階建		
	築年月		
	間取り	総戸数	1戸
	駐車場	有り	駐車場月額
	造作譲渡		
用途地域	無指定		
管理費			
接道状況	東	南	
現況	空室	引渡時期	即
設備	エアコン・給湯・流し台		
特記			
備考	大規模農道沿い、郊外型独立店舗・事務所 1階店舗・ショールーム、2階事務所		



タイラ不動産株式会社

長野県知事(6)第3368号

タイラ不動産 (株)

〒399-8205 安曇野市豊科5739-1

電話 0263-72-8484

FAX 0263-72-8474

Mail info@taira-f.com

H P http://www.taira-f.com

取引態様	仲介	登録番号	4354005
手数料	315,000円	管理番号	
登録日	2011/9/28	図面作成	2011/9/28
担当	高橋		