

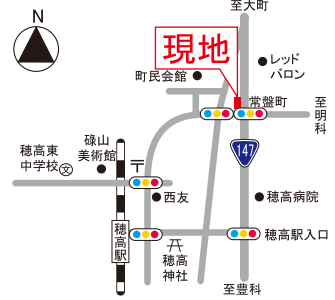
# 新築建売住宅

完成済!!

内覧可能!!

即入居可!!

## 安曇野市穂高「常盤町」(売主)



穂高中心地、立地良好!!、モダンテイストで飽きのこない外観デザインです。

- 土地 179.10㎡ (約54.17坪)
- 建物 1階55.48㎡ (約16.48坪)
- 2階48.85㎡ (約14.77坪)
- 合計104.33㎡ (約31.55坪)

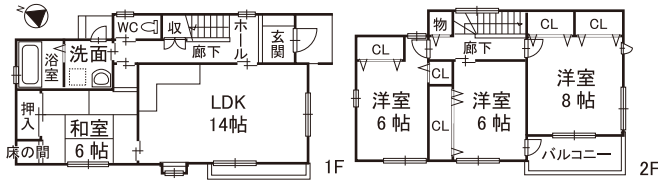
価格 **1,920** (税込) 万円

### 現地周辺施設

- JR「穂高駅」…約1km
- 穂高南小学校…約1.7km
- 穂高東中学校…約450m
- スーパー「西友」…約350m
- 穂高病院…約450m

### 主な標準装備

- 木造軸組・ガルバリウム鋼板葺・サイディングボード
- タカラホーローL型システムキッチン
- タカラホーローユニットバス
- タカラホーロー洗髪洗面化粧台
- 温水暖房便座・下駄箱・カラーモニターホン
- ガス給湯エコジョーズ・外水道・外構砕石敷



南面道路の立地に合わせた、採光を取り入れた設計で各部屋の明るさを確保しました。

その他の

## 安曇野の新築売建ラインナップ

プラン変更  
自由設計可

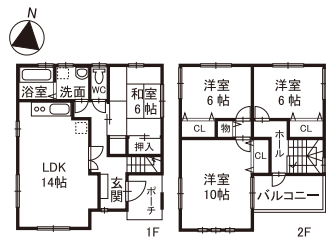
デザイン、色などをお選び頂きながら  
建築して参ります。

### 穂高「西穂高分譲地」A~D (売主)

- 土地 251.26㎡ (約76.00坪)
- 建物 1階52.99㎡ (約16.48坪)
- 2階49.68㎡ (約15.02坪)
- 合計102.67㎡ (約31.05坪)

価格 **1,870** (税込) 万円

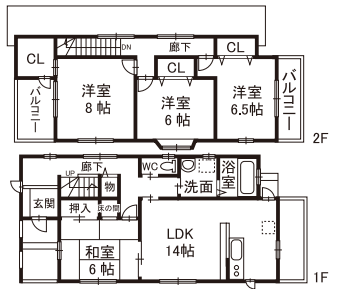
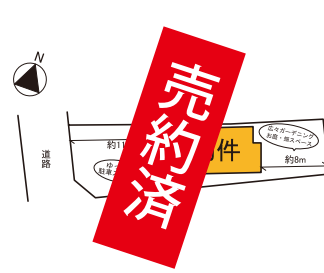
- 穂高西小学校 約450m



### 豊科新田 人気の北小通学区 (仲介)

- 土地 234.80㎡ (約71.02坪)
- 建物 1階57.96㎡ (約17.53坪)
- 2階48.02㎡ (約14.52坪)
- 合計105.98㎡ (約32.05坪)

価格 **2,180** (税込) 万円

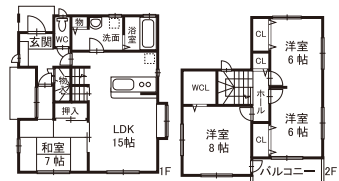


### 豊科吉野 (売主)

価格 **2,490** (税込) 万円

- 土地 330.65㎡ (約100.02坪)
- 建物 1階56.31㎡ (約17.03坪)
- 2階46.37㎡ (約14.02坪)
- 合計99.36㎡ (約30.05坪)

- 中央公園 約300m

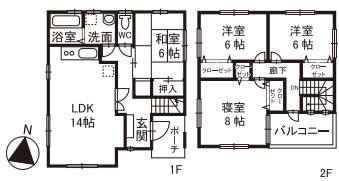


### 豊科新田 B (売主)

価格 **2,480** (税込) 万円

- 土地 215.76㎡ (約65.26坪)
- 建物 1階52.99㎡ (約16.02坪)
- 2階46.37㎡ (約14.02坪)
- 合計99.36㎡ (約30.05坪)

- JR 豊科駅約400m

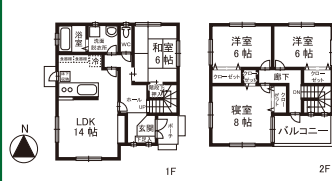


### 池田町会染分譲地 B 区画 (売主)

価格 **1,840** (税込) 万円

- 土地 280.07㎡ (約84.72坪)
- 建物 1階53.83㎡ (約16.28坪)
- 2階46.37㎡ (約14.03坪)
- 合計100.20㎡ (約30.31坪)

- 会染小学校 約170m

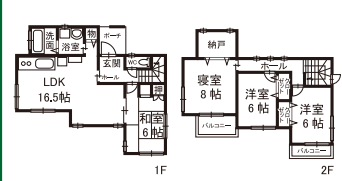


### 梓川梓ニュータウン梓C区画 (売主)

価格 **2,100** (税込) 万円

- 土地 289.39㎡ (約87.54坪)
- 建物 1階55.48㎡ (約16.78坪)
- 2階49.68㎡ (約15.02坪)
- 合計105.16㎡ (約31.81坪)

- 梓川小学校 約3km



長野県知事(6)第3368号

タイラ不動産(株)

〒399-8205 安曇野市豊科 5739-1

URL <http://www.taira-f.com>  
mail [info@taira-f.com](mailto:info@taira-f.com)

TEL.0263-72-8484