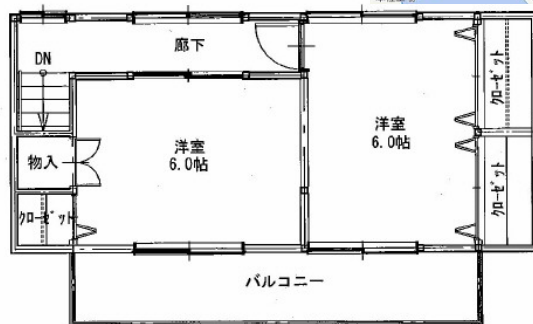
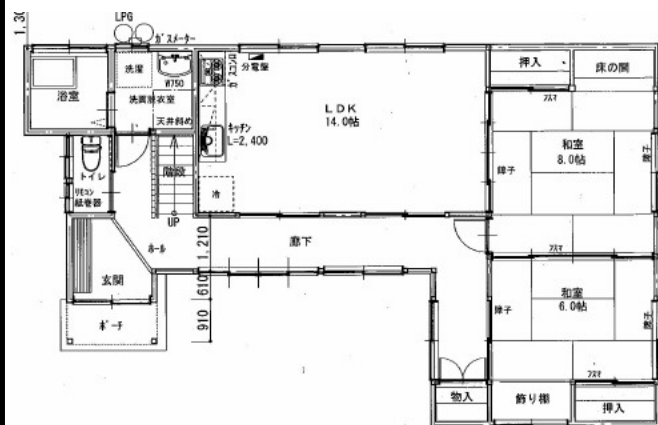
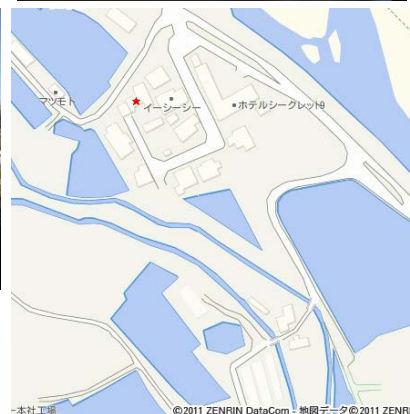


# 安曇野市穂高「穂高橋近く」リフォーム済み中古住宅



物件種別	中古戸建		
間取り	4LDK		
価格	1150万円	消費税	含む
所在地	安曇野市 穂高		
交通	大系線 穂高駅 約1.8km		

土地面積	378.67㎡	土地坪表記	約114.54坪
土地権利	所有権	地目 宅地	地勢 平坦地
建物	間取り	和8,6 洋6,6 14	
	構造・規模	木造2階建	駐車場
	延床面積	110.56㎡	築年月 S55年9月新築
都市計画	市街化区域	用途地域	1種低層
建ぺい率	40%	容積率	60%
他の法令上の制限	高さ制限10m以下		
接道状況	南	4m	
現況	空家	引渡時期	即入居可
設備	ガス 個別プロパン	水道	公営
	中部電力・公共下水		
建物坪表記	1階約24.42坪/2階約9.01坪/合計約33.44坪		
備考	平成22年12月内外装リフォーム済み 外壁・屋根塗装、内装クロス張替、システムキッチン新品等々キレイに仕上がっております。		
学区	穂高南小学校2.9km	穂高東中学校約1.2km	



タイラ不動産株式会社

長野県知事(6)第3368号

## タイラ不動産(株)

〒399-8205 安曇野市豊科5739-1

電話 0263-72-8484

FAX 0263-72-8474

Mail info@taira-f.com

H P http://www.taira-f.com

取引態様	売主	登録番号	4186411
手数料	不要	管理番号	
登録日	2011/1/5	図面作成	2011/1/5
担当	高橋		