

貸家
5DK

松本市
新橋
松本・新橋貸家

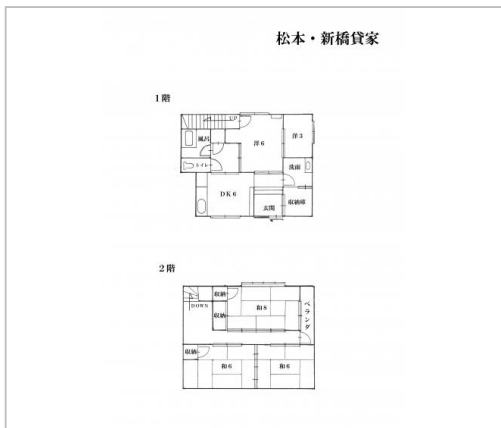
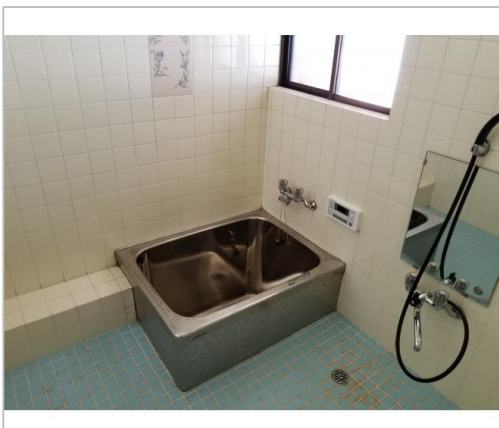
賃料
6.5万円

国道19号線新橋交差点近くの2階建て貸家☆ 駐車場3~4台可能☆

礼金 1ヶ月
敷金 2ヶ月

通学区
田川小学校
丸ノ内中学校

なぎさライフサイトまで車で約3分☆



管理番号	
所在地	松本市新橋
建物名	松本・新橋貸家
取引態様	一般
保険	当社指定家財保険 金額 18000円/2年
総階数(地上)	2階
構造	木造
詳細間取	
引渡/入居日	相談
トイレ種類	水洗
下水道	公共下水道
駐車場	無料台数:3~4台あり
完成年月日	1986年7月
交通	電車:大糸線島内駅 1.1km 徒歩14分 電車:大糸線北松本駅 1.3km 徒歩17分 高速道路:長野自動車道松本I.C. 車8分
設備	BT別室,トイレ,追焚機能,シャワー,ガスコンロ設置可,給湯,室内洗濯機置場,フローリング,洗面所,洗面台,照明器具付き,プロパンガス,エアコン,TVモニター付き... ※全てを表示できておりません。詳細はコスマサイト内の物件ページ内にてご確認ください。
備考	・丸の内病院 約1.3km・松本市合同庁舎 約2.1km ※なぎさライフサイト敷地内店舗 ツルヤ(スーパー)/エディオン(家電)/ウェルシア(薬局) TUTAYA(本)/銭湯/飲食店/銀行ATM 等



タイラ不動産株式会社

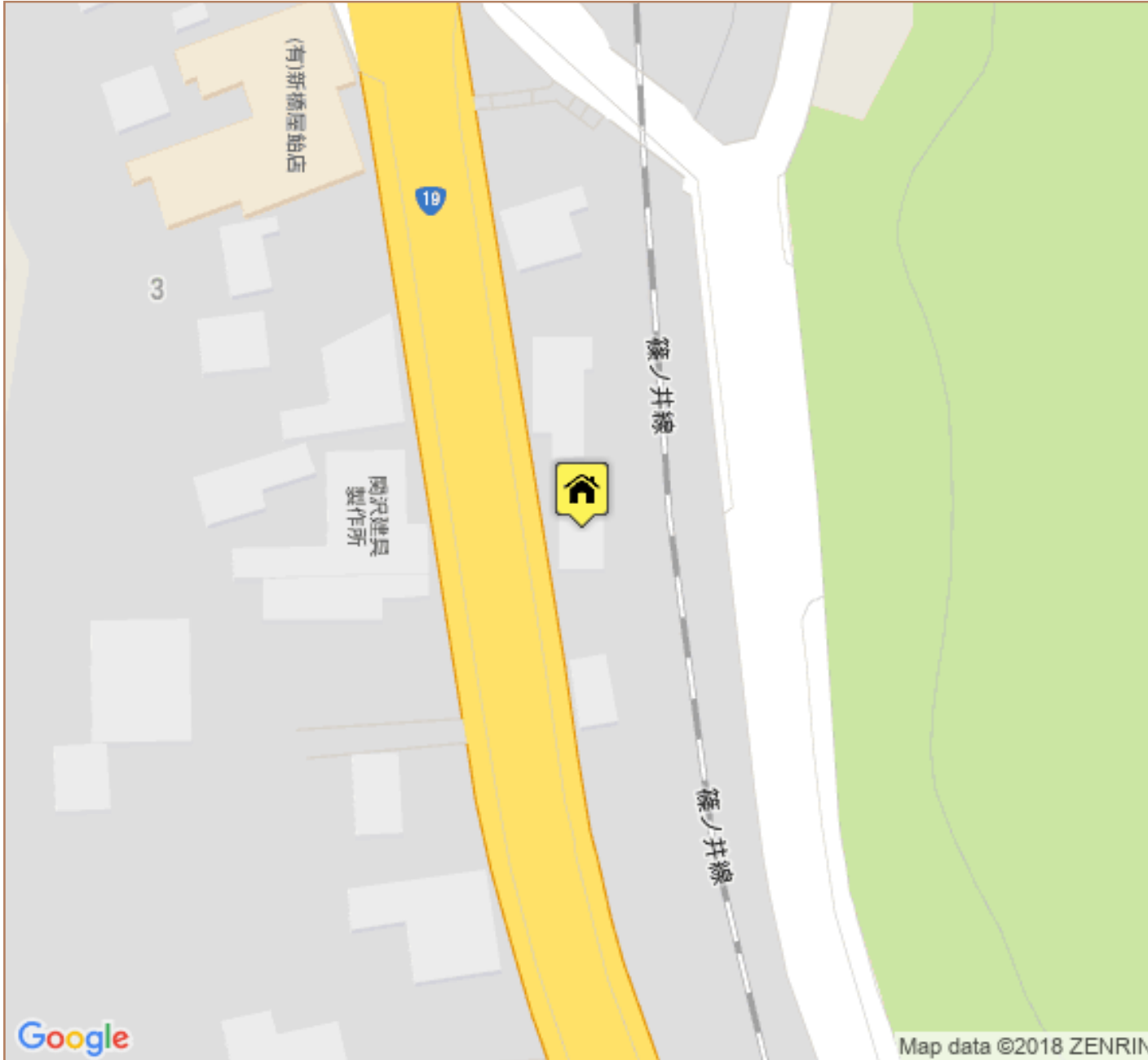
長野県知事免許(8)第3368号
タイラ不動産(株)
TEL 0263-72-8484

〒399-8205長野県安曇野市豊科5739-1

FAX 0263-72-8474
URL <http://www.taira-f.com>
Mail info@taira-f.com
営業 9:00~18:00
休 日曜・祝祭日



案内図



※こちらの案内図は座標位置の登録がある場合のみ表示されます