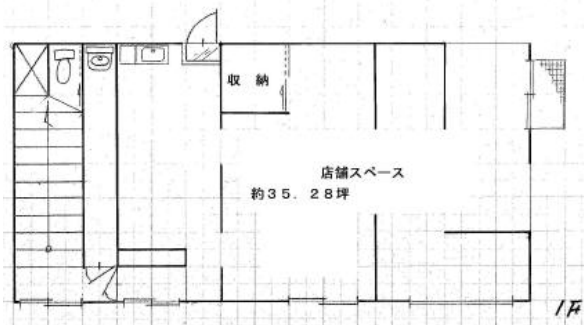


☆人気の広域農道沿い、単独貸物件



※現況を優先します。 延べ面積約70.48坪



物件種別	店舗・事務所			
賃料	250,000円	消費税	含む	
敷金	2ヶ月分	礼金	1ヶ月分	
所在地	安曇野市穂高			
交通	大規模農免道路沿い 上原交差点北			

土地面積	延床面積 233.01㎡ (約70.48坪)			
建物	構造・規模	鉄骨造2階建		
	築年月	1989/04		
	間取り		総戸数	1
	駐車場	有り	駐車場月額	
	造作譲渡			
用途地域	無指定			
管理費				
接道状況	東南角			
現況	空室	引渡時期	即	
設備	エアコン・給湯・流し台			
特記	1階ショールーム・2階事務所			
備考	大型農道沿いの郊外型独立物件 2年契約 (更新有り、更新手数料新賃料の1ヶ月分要)			



長野県知事 (6) 第3368号

タイラ不動産 (株)

〒399-8205 安曇野市豊科5739-1

電話 0263-72-8484

FAX 0263-72-8474

Mail info@taira-f.com

H P http://www.taira-f.com

取引態様	仲介	登録番号	4403744
手数料	262,500円	管理番号	
登録日	2011/11/30	図面作成	2011/11/30
担当			